

BALANCE - EQUILIBRIO



COME RENDERE I NOSTRI MANUFATTI ARMONIOSI NEI VISI DEI NOSTRI PAZIENTI SENZA STRAVOLGERE LA LORO ESPRESSIVITÀ

ODONTOIATRIA ESTETICA MICROINVASIVA

DOTT. LUCA DALLOCA

13 MAGGIO 2023

MAXILO S.R.L.

CORSO DELLE PROVINCE 218, CATANIA

e20
eventi s.r.l.

FEDERCONGRESSI
& EVENTI

8,7
CREDITI ECM

Abstract

L'estetica, in odontoiatria, è un gioco di equilibri tra denti, tessuti molli, labbra, viso e persona. Per produrre manufatti estetici che si avvicinino il più possibile alla natura e risultino veramente attraenti, non falsi e tutti identici a se stessi (sorrisi stereotipati) dobbiamo sviluppare doti artistiche che possono essere incrementate solo con una buona conoscenza e la comprensione della psicologia della percezione visiva.

Molti di noi, dentisti ed odontotecnici riusciamo ad ottenere ottimi risultati quando i nostri manufatti vengono valutati solo nella zona orale, ma spesso quando questi vengono inseriti nel viso dei pazienti il risultato è ben lontano dall'essere naturale ed attraente.

Obbiettivi:

Introduzione alla psicologia della percezione per sviluppare le capacità artistiche necessarie ad imparare a vedere nell'insieme e nella globalità senza fermarsi solo ai dettagli. Ogni partecipante acquisirà la capacità di valutare l'equilibrio della composizione dei denti frontali nel contesto del viso. Questo sarà utile a comprendere cosa, in un sorriso e in un viso, è in armonia e cosa invece è in tensione correggendo solo il necessario senza stravolgere l'espressività del paziente.

Inoltre con le tecniche di mock up si affronterà la metodica di pre-visualizzazione per stimolare emotivamente i pazienti a un più facile accoglimento dei piani di lavoro.

L'estetica è la fusione armoniosa tra bellezza e arte.

Dott. Luca Dalloca

Il Dott. Luca Dalloca ha conseguito le lauree in Odontoiatria alla Tufts University Boston (D.M.D.) e all'Università di Pavia. Ha ricevuto il certificato in Educazione Avanzata in Protesi ed Estetica presso la U.C.L.A. (University of California Los Angeles). È diplomato odontotecnico C.D.T. alla Dental Technology Institute in Orange California e all'Istituto Odontotecnico Casati di Milano (Italy). È Visiting Professor in Odontoiatria Estetica all'Università Iberoamericana di Santo Domingo e alla Manchester University. È stato Continuing Education Instructor in Esthetic Dentistry, University of Portland, Oregon; Clinical Associate al Tufts University School of Dental Medicine, Boston, Massachusetts ed è istruttore al Master di Odontoiatria Estetica Microinvasiva all'Università di Ginevra. Autore di diversi articoli in Odontoiatria Estetica, è relatore internazionale dal 1993. Dal 1996 fa parte del gruppo Oral Design a capo di Willi Geller. È immediato Past President e Fellow dell'ESCD (European Society of Cosmetic Dentistry) e membro di molte associazioni di prestigio italiane e internazionali.





Prima del trattamento



Dopo il trattamento
prima soluzione

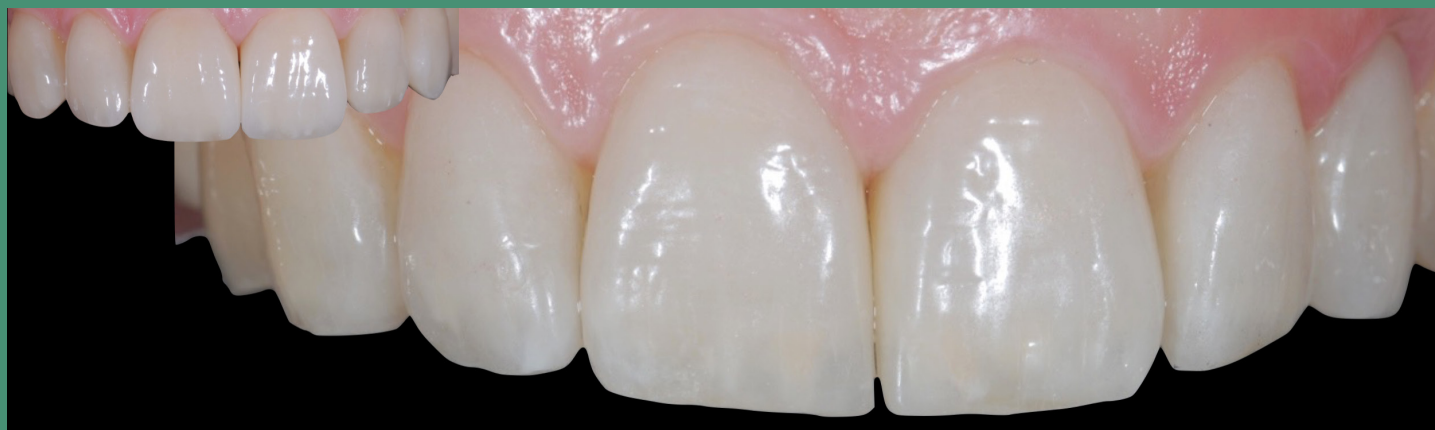


Prima del trattamento



Dopo il trattamento
prima soluzione

**PUR ESSENDO DENTI DELLA STESSA LUNGHEZZA E DIMENSIONE,
CAMBIANDO LE LORO FORME, QUESTI SI INTEGRANO E SI
MIMETIZZANO DECIDAMENTE MEGLIO NEL VISO DELLA PAZIENTE.**



Modalità iscrizione

Per partecipare al corso contatta la nostra Segreteria Organizzativa scrivendoci su WhatsApp oppure chiamandoci telefonicamente.



WhatsApp 366 6985470

Chiamaci 010 5960362

CON IL CONTRIBUTO INCONDIZIONATO DI

 **COLTENE**

Segreteria Organizzativa

e20 S.r.l. (Provider ECM n. 410)

Via A. Cecchi, 4/7 scala B

16129 Genova

Tel: +39 010 5960362

Email: corsi@e20srl.com

Web: e20srl.com

C.F. e P.I.: 01236330997



Quota

€ 200.00 + IVA

Modalità pagamento

- Bonifico bancario sul C/C e20 S.r.l.
Banca Carige SpA Agenzia 7 - Genova
IBAN: IT 78106 175 014 070 000 021 26680
- On-line tramite il sito www.e20srl.com

Sede del corso

MAXILO S.R.L.

Corso delle province, 218 - 95127 Catania (CT)

In caso di mancata partecipazione verrà effettuato un rimborso al netto dei diritti di Segreteria (50% della quota di iscrizione iva compresa) solo se la disdetta scritta sarà pervenuta alla Segreteria entro e non oltre una settimana dallo svolgimento dell'evento. Le iscrizioni saranno ritenute valide solo se accompagnate dalla quota di iscrizione o dalla ricevuta del bonifico.