



**ANDI**

Associazione Nazionale Dentisti Italiani  
Sezione provinciale di Piacenza

**Prof. Andrea Pilloni**

**Corso Teorico Pratico  
Chirurgia  
Parodontale  
Con Live-Op**

**3-4 NOVEMBRE 2023**

**Centro Corsi Mahé, Piacenza**

**15,6 CREDITI ECM**

**e20**  
**eventi s.r.l.**

 **FEDERCONGRESSI  
& EVENTI**



## Prof. Andrea Pilloni

**MD DDS MS, Chairman, Section of Periodontology, Sapienza, Univ. of Rome.**

Laureato in Medicina e Chirurgia e specializzato in Odontostomatologia presso l'Università di Roma, Tor Vergata. Postgraduate in Parodontologia e Diploma di Master of Science in Oral Biology presso la University of California, Los Angeles nel 1993, dove dal 1992 al 2000 è stato visiting researcher presso il Bone Biology Department diretto dal Prof. G.W. Bernard. Professore ordinario di Parodontologia nella Facoltà di Medicina e Odontoiatria, e' attualmente titolare della Cattedra di Parodontologia al Corso di Laurea Magistrale in Odontoiatria e Protesi Dentaria dell'Università di Roma "Sapienza", di Parodontologia Clinica al Corso di Laurea in Igiene Dentale e Direttore del Master Biennale di II livello in Parodontologia presso lo stesso Ateneo. Dal 2014 è Adjunct Associate Professor presso il Dipartimento di Parodontologia dell'Ohio State University, College of Dentistry. Vincitore del Premio H. Goldman per la Ricerca di base 1998 della Società Italiana di Parodontologia. Socio della Società Italiana di Parodontologia e dell'American Academy of Periodontology. Membro dell'European Tissue Repair Society e dell'European Wound Management Association. Socio attivo della Wound Healing Society. Autore di articoli (in revisione paritaria) e di un testo sulla GTR (guided tissue regeneration - rigenerazione guidata dei tessuti). Relatore in Italia ed all'estero. Svolge attività privata a Roma, principalmente nel settore della Parodontologia.

## Abstract

La gestione dei tessuti molli in terapia parodontale e implantare richiede la conoscenza approfondita delle potenzialità dei tessuti in senso riparativo e rigenerativo.

La chirurgia Plastica Parodontale comprende gli interventi chirurgici volti a correggere le deformazioni anatomiche della gengiva o della mucosa alveolare.

Il termine "recessione gengivale", ad esempio, è usato per descrivere lo spostamento del margine gengivale dalla sua normale posizione sulla corona del dente in direzione apicale.

La migrazione in senso apicale del margine gengivale è dovuta a cause meccaniche, cui spesso si associa una predisposizione all'assottigliamento dei tessuti molli in presenza di "fenotipo sottile" o per deficit dento-alveolari su base genetica.

Anche il difetto infraosseo necessita di sempre maggiori attenzioni, soprattutto nei casi di grave perdita di attacco nei settori estetici, sulla scorta di tecniche chirurgiche predicibili in molti casi facilitati nel loro percorso rigenerativo dall'impiego di biomodulatori tissutali e che si avvalgono della grande potenzialità di guarigione dei tessuti stessi.

***Il corso ha l'obiettivo di aiutare il clinico nel riconoscimento delle indicazioni e nella scelta delle metodiche di trattamento in presenza di difetti ossei e muco-gengivali con l'ausilio dell'acido ialuronico, elemento fondamentale nella biologia dei tessuti orali e non solo.***

# VENERDÌ 3 NOVEMBRE

## MATTINA CHIRURGIA MUCOGENGIVALE

**ORE 9:00**

### Tessuti molli parodontali e acido ialuronico:

- Come riconoscere il biotipo del paziente.
- Il potenziale di guarigione e di riparazione dei tessuti molli.
- L'acido ialuronico nelle ferite orali: dal coagulo alle prime fasi ai tessuti organizzati finali.

**ORE 10:30**

### Coffee break

**ORE 11:00**

### Gestione dei tessuti molli parodontali e perimplantari:

- Comprensione e gestione dei deficit dei tessuti molli.
- Quando i biomateriali sono necessari: pro e contro del loro utilizzo.
- Le tecniche chirurgiche mucogengivali.

**ORE 13:00**

### Lunch break



# SABATO 4 NOVEMBRE

**ORE 9.00**

### Hands-on su mandibola di maiale

**ORE 11.00**

### Coffee break

**ORE 11.30**

### Live-OP. Intervento di LIVE-OP con tecnica CAF

**ORE 13.30**

### Conclusione dei lavori

## POMERIGGIO CHIRURGIA RIGENERATIVA

**ORE 14:00**

### Trattamento dei difetti infraossei e dei deficit di cresta con acido ialuronico:

- Analisi dei diversi difetti ossei esito di malattia parodontale e nell'edentulismo.
- I biomateriali per la terapia rigenerativa.
- Selezione del paziente e preparazione iniziale del difetto infraosseo.
- GBR e acido ialuronico.

**ORE 17:00**

### Coffee break

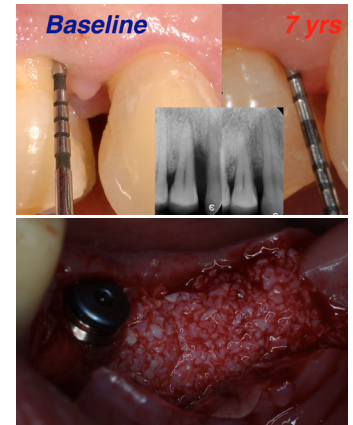
**ORE 17.15**

### Innesto mucogengivale con tecnica tunnel ed applicazione di acido ialuronico.

### A CURA DI MARTINO BARUFFALDI.

**ORE 18.30**

### Conclusione prima giornata.



## MATERIALE CHE I PARTECIPANTI DEVONO PORTARE AL CORSO:

- Manico bisturi
- Lame (Swann Morton nr 15)
- Scolla periostio Pritchard,
- Portaghi Castroveijo ( Punta affusa),
- Suture 6,0 (sei zeri) con ago FS 3,
- Forbice
- Curette 5-6 Gracey
- Carpule per anestesia senza aspirazione
- Si consiglia di portare i propri occhiali da lavoro con sistema di ingrandimento.

## Modalità iscrizione

Per partecipare al corso contatta la nostra Segreteria Organizzativa scrivendoci su WhatsApp oppure chiamandoci telefonicamente.



**WhatsApp 366 6985470**

**Chiamaci 010 5960362**

**CON IL CONTRIBUTO INCONDIZIONATO DI:**



### Segreteria Organizzativa

e20 S.r.l. (Provider ECM n. 410)

Via A. Cecchi, 4/7 scala B

16129 Genova

Tel: +39 010 5960362

Email: corsi@e20srl.com

**Web: e20srl.com**

C.F. e P.I.: 01236330997



### Quota

€ 600 + IVA

PER SOCI ANDI PIACENZA: € 500 + IVA

### Modalità pagamento

- Bonifico bancario sul C/C e20 S.r.l.  
BPER Banca Agenzia 7 - Genova  
IBAN: IT 58J05 387 014 070 000 470 48850
- On-line tramite il sito [www.e20srl.com](http://www.e20srl.com)

### Sede del corso

**CENTRO CORSI MAHÉ**

Str. Val Nure, 16

29122 Piacenza (PC)

In caso di mancata partecipazione verrà effettuato un rimborso al netto dei diritti di Segreteria (50% della quota di iscrizione iva compresa) solo se la disdetta scritta sarà pervenuta alla Segreteria entro e non oltre una settimana dallo svolgimento dell'evento. Le iscrizioni saranno ritenute valide solo se accompagnate dalla quota di iscrizione o dalla ricevuta del bonifico.