



New York University
College of Dentistry
CDE Italian Graduates
Association

 **NYU | DENTISTRY**

New York University - College of Dentistry
Linhart Continuing Dental Education Program
SHORT-TERM International Graduate Certificate Program
"Current Concepts in American Dentistry"

XXXIV ANNUAL MEETING NYU IN ITALY

Venezia

NH Hotel Laguna Palace****



3 - 4 MAGGIO 2024

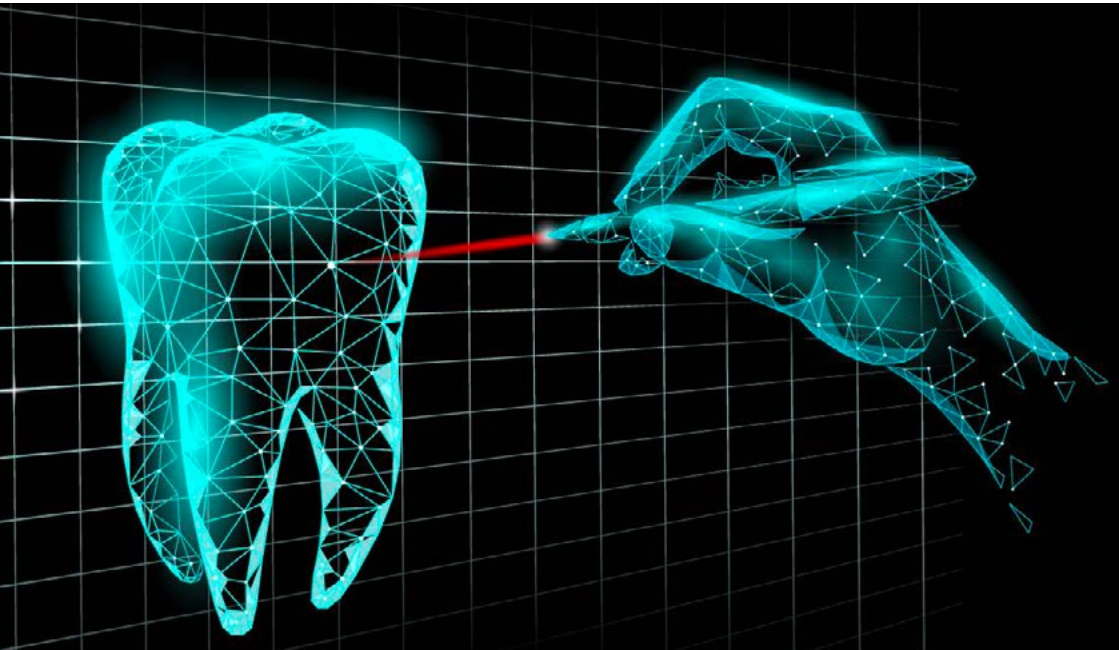
Osteo-Perio-Implantology 2030: New Technologies and Diagnostic Tools from 3D to LASER' s

Chirurgia, Protesi, Implantoprotesi e Ortodonzia con Tecnologie Avanzate

Corsi Avanzati Teorico-Pratici

Interdisciplinary dentistry is the most effective means by which to deliver the highest level of service to our patients. Whether addressing specific cosmetic concerns, or providing advanced restorations and oral rehabilitation, coordinated efforts "improve" and maximize treatment outcomes. The faculty will focus on diagnosis, treatment planning and execution of therapy, both from the unique perspective of the restorative dentist, the periodontist and the surgeon, and from the higher level of understanding attained through their synergistic interactions in the exciting new Era of Digital Dentistry!

- Advanced perio plastic surgery in daily practice
- CAD/CAM softwares in digital dentistry
- Digital prosthodontics
- LASERS in daily Periodontics to improve your office efficiency and success
- 3D printing and bioprinting in dentistry
- Static and dynamic guided implant surgery
- Robotic in Dentistry
- Sinus lift histomorphometric analysis evidence based results



NYU Faculty



Dott. Prof. Saverio RAVAZZOLO

Adjunct Associate Professor New York University College of Dentistry, Department of Cariology and Comprehensive Care; Italy Program Director New York University College of Dentistry Continuing Dental Education Programs; President "New York University College of Dentistry Italian Graduates Association", Prof. a C. Od. Conservativa CLOPD Università degli Studi di Genova , Former Prof. a C. Master in Laser Terapia Università degli Studi di Cagliari, Prof. a C. Scuola di Specializzazione in Chirurgia Orale Università degli Studi Milano Bicocca, International Master in Implantology Università degli Studi di Bari.



Prof. H K. BEACHAM

Assistant Dean New York University College of Dentistry Linhart Continuing Dental Education Program; Clinical Associate Professor Department of Cariology and Comprehensive Care.

NYU Invited Speakers

Dott. Prof. Snjezana Pohl

Clinical Coordinators "NYU Tutor Project in Italy 2022"

Dott. Matteo Callegari

Dott. Roberto Conte

Prof. Rolando Crippa

Dott. Emiliano Ferrari

Dott. Mauro Iorio

Dott. Pierpaolo Romano

Prof. Carlo Maria Sardi

Dott. Ernesto Vatteroni

Preliminary scientific program

Friday, May 3rd
9.30 - 18.15

NH Hotel Laguna Palace****

Speakers

- Prof. Mauro Iorio
- Dott. Emiliano Ferrari
- Prof. Carlo Maria Soardi
- Dott. Pierpaolo Romano
- Dott. Matteo Callegari
- Prof. Rolando Crippa
- Dott. Ernesto Vatteroni
- Prof. Roberto Conte

9.30 prof. H.K. Beacham - prof. Saverio Ravazzolo

OPENING

10.00 - 10.45 Dott. Mauro IORIO

Cad cam in office system 2024



L'utilizzo della sistematica Cad Cam nello studio dentistico permette di realizzare manufatti protesici provvisori e definitivi di altissima qualità e predicibilità. La standardizzazione dei protocolli è resa possibile dalla parametrizzazione di ogni passaggio che non prevede modifiche artigianali dei manufatti protesici realizzati. Adottare questa sistematica nel proprio studio dentistico comporta una curva di

apprendimento che può essere delegata anche ad un operatore terzo all'interno del proprio centro odontoiatrico. Produrre direttamente nel proprio centro odontoiatrico comporta, oltre al vantaggio economico dato dalla ottimizzazione della produzione "in office", la possibilità di consegnare manufatti a carico immediato nel minor tempo possibile rispetto a qualsiasi altra metodica adottata. Di grande efficacia nelle Chirurgie guidate, permette di realizzare e consegnare in poche ore protesi costruite con precisione sulla posizione rilevata degli impianti appena inseriti. La Sistematica Cad CAM permette la realizzazione di 3 protesi a carico immediato progettate partendo da una impronta rilevata sugli impianti appena inseriti, sulla base dello studio della dimensione verticale rilevata prima di eseguire le estrazioni.



10.45 - 11.30 Dott. Emiliano FERRARI

Il Trattamento Dei Pazienti Abrasi: DVO e Corretta Posizione Di Lavoro

L'abrasione dentale è un fenomeno di frequente riscontro nella pratica clinica quotidiana. Questa avviene in relazione ad un fisiologico invecchiamento dei denti stessi (usura fisiologica) o in associazione a fenomeni di disturbo che amplificano gli effetti della normale usura funzionale e che sono legati ad abitudini viziate (usura patologica). La sempre maggiore affidabilità delle tecniche adesive, garantendo la possibilità di intervenire con costi biologici ed economici molto inferiori rispetto alle soluzioni protesiche cementate, offre, ad oggi, l'opportunità di trattare questi pz in maniera ripetibile. L'aspetto fondamentale è rappresentato dalla determinazione della corretta DVO così da poter restituire al pz quella che gli apparteneva prima dell'insorgere dei fenomeni di usura e al tempo stesso garantire al clinico lo spazio protesico necessario e sufficiente alla riabilitazione stessa. Per questo motivo lo scopo della presentazione è quello di approfondire una tecnica che permetta, attraverso un percorso a ritroso nella disfunzione del pz, di individuare una posizione di lavoro confortevole e ripetibile e che metta, per quanto possibile, al sicuro pz e operatore da insuccessi legati ad una posizione empiricamente determinata.

COFFEE BREAK

11.30 - 12.00





12.00 - 12.45 Prof. Carlo Maria SOARDI

Sinus Lift: il comportamento dei biomateriali, vantaggi e svantaggi

Per superare la atrofia della parte posteriore del mascellare superiore, il rialzo del pavimento del seno è stato proposto come uno degli approcci terapeutici per correggere questo difetto. Indipendentemente dalla tecnica chirurgica utilizzata, finestra laterale o l'approccio crestale, i materiali utilizzati come riempitivo rimangono uno degli argomenti più dibattuti tra i medici. Idrossiapatite e il fosfato tricalcico sono i più diffusi tra gli utilizzatori di materiali sintetici. La idrossiapatite inorganica di derivazione bovina è un materiale a larghissima diffusione. L'osso umano mineralizzato rappresenta un'ottima scelta per il materiale omologo. Per molti autori, il gold standard continua essere l'osso autologo. Molti studi, comparativi o no, eseguiti su animali o esseri umani, si sono concentrati sugli esiti dell'innesto di quei materiali, ma la maggior parte degli Autori non differenzia le preesistenti condizioni (osso basale o nativo) da osso appena formato. In questa presentazione ci si propone di valutare i pro e i contro dei diversi biomateriali utilizzando come tecnica chirurgica di partenza la finestra crestale, partendo da uno spessore di osso residuo crestale pari a zero.

LUNCH BREAK

12.45 - 14.00

Ψ4



14.00 - 14.45 Dott. Pierpaolo ROMANO

Approccio Razionale Alla Scelta Tecnica Per La Chirurgia Mucogengivale

La scelta tecnica, quando ci si approccia alla chirurgia Mucogengivale, spesso prescinde da quella che può essere la soluzione migliore, risultando influenzata dalle numerose scuole di pensiero che possono confondere l'operatore. La relazione si pone come scopo quello di schematizzare il percorso che porta alla scelta tecnica, fornendo all'uditore quello che è razionalmente il modo più corretto di arrivare a una tecnica piuttosto che a un'altra, basandosi sui dati che il caso clinico ci mette davanti. Verranno

↓

analizzate le varie tecniche di prelievo dal palato, quando utilizzare materiale eterologo, che tecnica chirurgica utilizzare, fino a dove può arrivare la nostra ricopertura radicolare e come analizzare un risultato insoddisfacente per ricavarne le informazioni utili affinché non si ripeta.



14.45 - 15.30 Dott. Matteo CALLEGARI

From planning to final with digital workflow, 3D print use in home production

The modern equipment within the ambulatory allows us to obtain an entire digital workflow that starts from intraoral diagnostic scanning up to the creation of prosthesis made with 3D printing. All this gives us the possibility to create surgical guides, temporaries, customized healing abutments and much more in a fast, reliable and predictable way. The intraoral scanner must and can be integrated into all specialties within our office, just as its integration with the dental and orthodontic laboratory becomes important.

COFFEE BREAK 15.30 - 16.00



16.00 - 16.45 Prof. Rolando CRIPPA

Sistematica del trattamento laser conservativo nella malattia parodontale e perimplantiti

La malattia parodontale colpisce circa il 60% della popolazione adulta in forma più o meno grave, ed è tuttora considerata come una delle cause primarie della perdita degli elementi dentari.

Le forme infiammatorie parodontali rappresentano le patologie di più frequente riscontro nello studio odontoiatrico. Sono fortemente associate alla presenza di placca batterica

↓

e tartaro e si manifestano spesso con eritema del tessuto gengivale, suppurazione e/o sanguinamento in seguito a sondaggio parodontale, mobilità degli elementi interessati, aumentata profondità di sondaggio (> 3mm), diminuzione del livello di attacco clinico.

La terapia di tale malattia, classicamente, è suddivisa in varie fasi precedute oggi da una analisi genetica e microbiologica per la determinazione dei fattori scatenanti la malattia parodontale.

L'integrazione del LASER, come coadiuvante (e non come sostituto) nel trattamento della malattia parodontale, ha dimostrato largamente la sua efficacia grazie ad alcune sue caratteristiche ed al modo in cui esso interagisce con i tessuti coinvolti.

Fra i principali vantaggi del LASER ricordiamo:

- La rimozione dell'epitelio sulcolare infetto
- La rimozione del tessuto di granulazione
- L'effetto battericida
- L'effetto antiedematoso ed antiedemigeno
- L'effetto biostimolante

L'introduzione del Laser in ambito odontoiatrico ha fornito, sia all'odontoiatra che all'igienista dentale, un validissimo strumento per migliorare e rendere più semplici le prestazioni per cui il paziente si rivolge alla nostra attenzione. I risultati che possono essere raggiunti a cielo coperto sono la riduzione con probabile risoluzione di tasche fino a 5 mm. Nel caso di tasche più profonde è necessario effettuare una rivalutazione dei sondaggi e stabilire se impostare una terapia di mantenimento oppure intervenire chirurgicamente. Vero è che nel caso di terapia chirurgica andremo ad effettuare degli interventi molto mirati e conservativi (miniflap) che sicuramente ridurranno il trauma operatorio e post-operatorio per i nostri pazienti.



16.45 - 17.30 Dott. Ernesto VATTERONI

Approccio multidisciplinare al trattamento delle grandi atrofie ossee dei mascellari

L'analisi delle forze che dalle arcate dentarie si scaricano sulle ossa mascellari è superflua in condizioni di grande disponibilità ossea. Quando però a supportare i carichi masticatori sono mascellari atrofici, uno studio dei carichi ad essi applicati diventa necessaria, per evitare potenziali fratture o riassorbimenti ossei, rottura di parti di impianti o di parti di protesi. Quindi solo con un approccio multidisciplinare, soli attraverso l'analisi effettuata da un team composto da odontoiatri, chirurghi orali,

maxillofacciali e bio-ingegneri è possibile fare un calcolo di fattibilità. Questo per rendere safe una procedura che altrimenti avrebbe variabili di insuccesso nel breve e nel lungo periodo.



17.30 - 18.15 Prof. Roberto CONTE

Impianti iuxta-ossei nelle gravi atrofie mascellari

Il trattamento chirurgico delle Atrofie prevede la conoscenza delle tecniche multidisciplinari che vanno dalla rigenerazione dei tessuti duri e molli a quella degli impianti Zigomatici, Pterigoidei e Iuxta-ossei. Nel corso della presentazione verranno mostrate soluzioni implantoprotesiche con l'utilizzo specifico di impianti iuxta-ossei e pterigoidei. L'implantologia iuxta-ossea ha vissuto nel passato un periodo di diffuso utilizzo ma poi abbandonata per l'alta percentuale di fallimenti nel breve e lungo periodo dovuto soprattutto ai micro movimenti durante la funzione. La metodica iuxta-ossea odierna è riveduta e corretta con l'utilizzo della TAC per esecuzione del modello 3D su cui si progetta la struttura in titanio con appoggio su pilastri di resistenza ossea TIPO 1 bloccata con viti di sintesi in titanio e solidarizzata con impianti pterigoidei, ottenendo così una struttura che presenta stabilità primaria. CONCLUSIONI: l'utilizzo di queste tecniche migliora i risultati clinici offrendo al paziente una implantoprotesi predicibile nel tempo.

Saturday, May 4th
9.00 - 16.00

NH Hotel Laguna Palace****

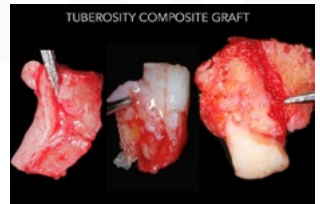
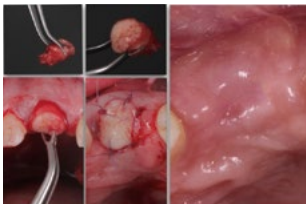
Speaker Dott. Prof. Snjezana Pohl



9.00 - 16.00 Dott. Prof. Snjezana Pohl

Aesthetic/Cosmetic Challenges in Daily Practice Advanced Program in Periosteal Mucogingival Plastic Surgery and "The Bone Shell Technique"

- Tuberosity as a donor site : Tuberosity connective tissue. Particularities, harvesting, application, complications, and complication management.
- Tuberosity bone block. Harvesting, application, complications, complication management.
- Composite tuberosity bone block for socket preservation
- Composite tuberosity bone block for immediate ridge reconstruction after removal of failing implants
- Cortico-cancellous tuberosity for periodontal defects treatment
- Alternative donor sites for the bone shell technique:
 - Sinus window bone plate
 - Relocated crestal ridge segment



Questions – Answers end of lectures



Dott. Prof. Snjezana Pohl

Dr. Prof. Snjezana POHL is both doctor of human and dental medicine. She is a specialist in oral surgery and EDA certificated specialist for periodontology and implantology. Currently she is head of the Department for Oral Surgery in the private clinic Rident, Croatia. Designated as an assistant professor, she additionally is giving lectures at the Department of Oral Medicine and Periodontology at the School of Dental Medicine of the University of Rijeka. Since 2015, she is a DentalXP expert and a worldwide lecturer in dental meetings. As an active lecturer and author of scientific papers, in the fields of implantology and periodontology, she underlines the importance of minimally invasive techniques, especially in a comprehensive treatment methodology, based upon preservation of tissues. These techniques include Partial Extraction Therapies, Autogenous Tissue Utilization, Osseodensification and others. She is author of two techniques: mIVAN technique and Buccal sliding palatal flap for wound closure after grafting procedures. Invited Speaker and Faculty at IDEA Interdisciplinary Dental Education Academy, Foster City, California, U.S.A. and invited Speaker NYU College of Dentistry Italian Graduates Association.



Dott. Matteo CALLEGARI

He graduated in 2006 from the University of Ferrara. In 1999 he graduated from the professional institute for dental technicians. In 2007 he participated in the annual implantology course held with Dr. Billi M. and LaScala V. In 2008 he participated in the GBR course with Dr. Marco Ronda, at the surgical techniques course with Dr. Chiapasco M and at the 1st International Congress Astratech Italia. In 2010 he attended a weekly course in advanced patient surgery at the University of Bucharest. In 2012 he participated in the course held by Dr. Agabiti I. of sonosurgery in sinuslift and splitcrest with Komet Soniflex. In 2013 he participated in the semester course with Dr. Agnini A. in periodontology. In 2014 he participated in the total rehabilitation course through revitalize at the ZimmerInstitute in Winterthur. In 2015 he started the training course at NYU in NewYork in Implantology, concluded in 2018. Since 2019 tutor at NYU in Italy. In 2014 he presented the first poster for a case report of a prosthetic rehabilitation at ZimmerDay. He is a member of Di & Ra as an active member. From 2017 ZimmerBiomet official speaker. From 2020 official AlignTechnology speaker reserved for iTero Oral Scan training. He works at his own studio and with other colleagues as a consultant.



Dott. Roberto CONTE

Laurea in Medicina e Chirurgia presso l'Università di Padova. Diplomato nel Corso di Specialità di Anatomia Implantologica presso l'Università Claude Bernard Lyon 1. Docente nel Corso di Specialità di Anatomia Implantologica Università Claude Bernard Lyon 1. Docente nel Corso di Specialità di Anatomia Implantologica Università Jean Monnet Saint Etienne. Autore di pubblicazione su European Journal of Implant Prosthodontics- Autore di pubblicazioni su Dental Cadmos in Italia, ZMK Zahnheilkunde, Management Und Kultur in Germania. Relatore e docente in programmi in Implantologia in Italia e all'estero a Belgrado ed Essen. Clinical Coordinator "NYU Tutor Project in Italy" New York University College of Dentistry C.D.E. Italian Graduates Association, Private Practice in Padova -Italy.



Dott. Rolando CRIPPA

In 1984 he graduated with honors in Medicine and Surgery at the University of Milan and in the same year he obtained the qualification for professional practice. From 1986 to 2021 he worked at Italian Stomatologic Institute (I.S.I.) in Milan where he was Director of Oral Pathology and Lasertherapy Department. On November 1996 he has received the degree certificate in Maxillo-Facial Surgery Specialty at the University of Milan and, on December 1998 he obtained the Post-graduate in Implantology at the "New York University" College of Dentistry in New York City University. Since 2015 he's Scientific Director of the ISI Foundation. He is currently Adjunct Professor of the CLSOPD of the University of Genoa (UNIGE) and Adjunct Professor of the School of Specialty in Pediatric Dentistry of University of Padova. He is the Author of numerous scientific articles at national and international level and books on Oral Pathology and Laser Therapy. He is a member of important Italian national (SIPMO, SIOI, SICO, SIDO, SIMSO) and international (ALD, SOLA) scientific societies. Reviewer of impacted scientific journals (LIMS, PMLS). In 2017 he obtained the National Scientific Qualification for the sector 06 / F1, Odontostomatological diseases, as a Professor of the second band in Italy. Owner of Medical Clinic "Poliambulatorio Belvedere s.r.l." (Accredited by the Lombardy Region) and "Santè Dental Laser Clinic" of Lugano (CH). He is the Author of numerous articles in national and international scientific journals and books of Oral Pathology and Laser Therapy. Reviewer of impacted scientific journals (LIMS, PhMLS, EJPD).



Dott. Emiliano FERRARI

È nato, ha studiato, vive e lavora a Bologna. Ha conseguito la maturità odontotecnica presso l'istituto L. Dehon di Bologna nel 1991 con il voto di 60/60. Si è laureato in Odontoiatria e protesi dentaria presso l'Università di Bologna nel 1996 con il voto di 110/110 e lode. Ha frequentato corsi annuali e di perfezionamento in Europa e negli USA. È relatore a corsi e congressi ed autore di pubblicazioni in Italia e all'estero. Nel biennio 2010/12 ha frequentato gli Stage di specializzazione del Graduate Program in Implantology and Oral Rehabilitation presso la New York University (New York, NY) Linhart Continuing Dental Education Program e, nel giugno 2012, ha conseguito il "Graduate Certificate in Implantology and Oral Rehabilitation". È attualmente tutor per il programma I.A.N.Y.U.P presso la New York University.



Dott. Mauro IORIO

Laureato con Lode in odontoiatria e protesi dentaria presso la Facoltà di Medicina e Chirurgia di Napoli Federico II, si dedica fin da subito all'implantologia dentale presentando una tesi sperimentale sull'argomento. Post graduate in Implantology & Oral Rehabilitation New York University nel 2019. Partecipa a numerosi corsi e congressi internazionali in qualità di relatore e Tutor in corsi teorico pratico su paziente. Dal 2019 si dedica anche alle sistematiche CAD CAM eseguendo in prima persona, rilevazione di impronta digitale, progettazione CAD e produzione CAM di protesi a carico immediato e differito.



Dott. Pierpaolo ROMANO

Laureato in Odontoiatria presso l'Università "Alfonso X El Sabio" di Madrid. Ha frequentato gli stages di perfezionamento in Parodontologia, Implantologia e Chirurgia Orale presso New York University College of Dentistry Linhart Continuing Dental Education, conseguendo il Final Certificate in Implantology and Oral Surgery presso la New York University 2017-2019. Master Universitario in Parodontologia e Implantologia presso L'Università "Alma Mater Studiorum" di Bologna sotto la direzione del Prof. Giovanni Zucchelli dal 2019-2021. Dal 2020 Tutor della NYU per il "New York University College of Dentistry Italy Tutor Project Program". Dal 2021 collabora con il reparto di Parodontologia dell'Università "Alma Mater Studiorum" di Bologna sotto la direzione del Prof. Giovanni Zucchelli. Socio Ordinario IAO. Dal 2021 collabora con Bioteck Academy nella pubblicazione di articoli scientifici per la loro rivista online. Libero Professionista allo Studio Dentistico Romano di Castellammare di Stabia (NA).



Prof. Carlo Maria SOARDI

Laurea in Medicina e Chirurgia nel 1979 presso l' "Università degli Studi di Milano " Ha subito iniziato la propria attività presso la "Divisione di Chirurgia- Maxillo-Facciale" degli "Spedali Civili di Brescia".In tale Istituto ha eseguito interventi di grande chirurgia ortopedica dei mascellari, oncologia oro-maxillo-facciale e traumatologia maxillo-facciale. Diploma "Corso di Microchirurgia" Università degli Studi di Brescia E.U.L.O. "Certificate in Implantology and Oral Rehabilitation" NYU College of Dentistry .Dal 2005 al 2006 è stato responsabile del Servizio di Odontostomatologia e Chirurgia Maxillo-Facciale della Casa di Cura "San Rocco di Franciacorta" a Ome Brescia. E' socio attivo IAO (Italian Academy of Osseointegration). E' socio attivo AIIP (Accademia Italiana Implantologia Protesica). È stato docente relatore al Corso Post-Graduate in Chirurgia Implantare presso la Scuola post-universitaria San Raffaele Università Vita Salute di Milano. E' docente relatore del Corso di Perfezionamento in Implantologia Post-Graduate dell' Università di Modena e Reggio Emilia . E' docente relatore del Master di Chirurgia Avanzata della Università "Aldo Moro" di Bari Collabora in ricerche sulla rigenerazione con osso omologo con "Periodontology Department" prof. H. L.Wang della "University of Michigan" Dal 2012 è prof. a.c. presso il CLOPD dell'Università Alma Mater di Bologna. Dal 2013 è prof. a.c. presso il CLOPD dell' Università di Modena e Reggio Emilia.



Dott. Ernesto Vatteroni

Graduated in Florence University in 2000 "with maximum quotation", finished Master in dental surgery and Implantology in University G.Marconi in Rome and later finished PhD programme in University of Pisa. From 2010 to 2013 Postgraduate in Implantology & Periodontology New York University College of Dentistry, NY (USA). Adjunt Professor in the Masters program in Implantology, University of Pisa. Member of the Italian Dental Council from 2001; regular member of General Dental Council (UK) from 2015. Has worked in dentistry for 22 years managing post extractive sites; immediate loading and regenerative; reconstructive surgery of the jaws. Short, Pterygoid, Zygomatic and Subperiosteal Implants. All tipe of prostheses on implants. Has been invited to speak and lecture at national and international training courses and congresses. Author and coauthor of papers published in national and international scientific journals.

General Informations & Registration Policy

Lectures held in english will be translated in italian.

Le lezioni in inglese saranno tradotte in italiano.

REGISTRATION FEES / QUOTA DI ISCRIZIONE

€ 350,00 + IVA

I Soci ANDI potranno iscriversi con il **20% di sconto**.

ISCRIZIONI

Tutti i programmi e la domanda di ammissione nei nostri siti: **WWW.UNINY.IT / WWW.NYU.IT**

SEGRETERIA ORGANIZZATIVE PROVIDER ECM

Società **e20 srl** (Genova) – tel. 010 59 60 362

CHAIRMAN / RESPONSABILE SCIENTIFICO

Dr. Prof. Saverio Ravazzolo

Adjunct Associate Professor New York University College of Dentistry NYU Continuing Dental Education - NYU CDE Italy Program Director - Advisory Board Member NYU CDE

Viale Cadorna 8, 30026 Portogruaro VE

Tel. 333 955 3450 - info@uniny.it

MEETING VENUE / SEDE DEL MEETING

Hotel NH Venezia Laguna Palace ****

Viale Ancona, 2, 30172 Venezia VE – 041 829 6111

Per l'alloggio sono disponibili a prezzo concordato le camere presso la sede congressuale

ARRIVO 03 maggio 2024 (venerdì) - **PARTENZA** 04 maggio 2024 (sabato)

INFORMAZIONI ISCRIZIONI ONLINE

E20 GENOVA

e20 s.r.l. C.F. e P.I. 01236330997 - N° REA: 394546 - Cap. soc.: 51.000,00 € I.V.

Via A.Cecchi 4, 16129 Genova - tel. +39 010 5960362 - fax +39 010 5370882

Accreditamento Standard Provider ECM n. 410 del 23/06/2021

Azienda con certificazione di qualità UNI EN ISO 9001-2015

PATROCINIO ANDI VENEZIA

