

**LA PARTECIPAZIONE  
A TUTTE 8 SERATE**

**DA DIRITTO A RICEVERE IN  
OMAGGIO UN FAD CON LE  
REGISTRAZIONI DI TUTTE LE  
SERATE DEL PROGRAMMA**

**CHE PERMETTE DI CONSEGUIRE  
50 CREDITI ECM**



Link 124 Hotel, Parma

# **ANDI PARMA CONTINUING EDUCATION 2024**



20.00 Inizio serata, con l'aperitivo offerto  
20.30 inizio relazione | 22.30 circa termine relazione

**15 APRILE 2024 | DOTT. ANDREA BARUFFALDI**

## LA MEDICINA ESTETICA IN ODONTOIATRIA

L'integrazione tra odontoiatria e medicina estetica è un approccio che mira a considerare la salute dentale e l'aspetto estetico del viso in modo combinato. Questo approccio multidisciplinare può portare a una migliore gestione dei pazienti, con risultati estetici più armoniosi e un benessere generale migliorato. Includere la medicina estetica nella pratica clinica richiede l'equilibrio tra le basi scientifiche e mediche, le competenze pratiche e l'applicazione etica delle procedure estetiche. Verranno analizzati aspetti medico-legali, tecniche e strumenti inerenti a questa disciplina applicata alla professione odontoiatrica.



Argomenti trattati:

- Introduzione alla medicina estetica
- Area di competenza odontoiatrica e aspetti normativi - Valutazione del paziente e progettazione
- Analisi estetica: indicazioni alle terapie estetiche
- Tecniche e strumenti
- Complicanze: conoscerle ed evitarle



**27 MAGGIO 2024 | DOTT. STEFANO PATRONI**

## IL MARGINE DEL RESTAURO PROFONDO ED I TESSUTI PARODONTALI: QUALE IL COMPORTAMENTO CLINICO IDEALE?

I restauri estesi sia parziali che totali spesso presentano dei margini situati in profondità nel contesto del parodonto che non solo risultano impossibili da gestire da parte del clinico durante le varie fasi operative ma che non rispettano i delicati tessuti parodontali di attacco sopracrestali. Durante la serata verranno analizzate le differenti tecniche atte a risolvere il problema considerando le loro indicazioni a seconda della situazione clinica.

20.00 Inizio serata, con l'aperitivo offerto  
20.30 inizio relazione | 22.30 circa termine relazione

20.00 Inizio serata, con l'aperitivo offerto  
20.30 inizio relazione | 22.30 circa termine relazione

**3 GIUGNO 2024 | DOTT. FABIO PICCOTTI**

## IL GOLDEN STANDARD DELL'ENDODONZIA: NUOVA STRUMENTAZIONE E NUOVI MATERIALI PER UNA ENDODONZIA VELOCE, EFFICACE E PRECIDIBILE

Le nuove leghe degli strumenti endocanalari ti permettono un utilizzo più conservativo con meno rischi di fratture. Unitamente alle nuove tecniche di chiusura, idonee ad una conicità ridotta, ti aiuteranno a creare protocolli standardizzati e predicibili per i tuoi pazienti.

- Cosa è cambiato nella moderna Endodonzia
- L'Accesso endodontico la chiave per il successo
- Il trattamento termico delle leghe
- La sistematica Hyflex™



20.00 Inizio serata, con l'aperitivo offerto  
20.30 inizio relazione | 22.30 circa termine relazione

**1 LUGLIO 2024 | PROF. LORENZO VANINI**

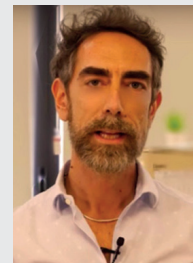
## ODONTOIATRIA RICOSTRUTTIVA: 40 ANNI DI CLINICA E RICERCA

Quarant'anni di esperienza nella odontoiatria ricostruttiva!

Davvero un percorso professionale molto ricco e appassionante. Durante tutti questi anni, il relatore ha accumulato una vasta conoscenza ed ha affrontato molte sfide nel campo della ricostruzione dentale. La ricerca e la clinica gli hanno fatto realizzare procedure innovative per tutto il settore dentale dell'estetica, innalzandolo a vera e propria icona.

**23 SETTEMBRE 2024 | DOTT. DAVIDE FOSCHI**

## **"SPEED UP ALIGNERS". APPROCCIO INTEGRATO PROTESICO-ORTODONTICO, ATTRAVERSO METODICHE ADDITIVE ED ALLINEATORI**



I materiali oggi disponibili permettono di riabilitare, in modo non invasivo, dentature affette da gravi inestetismi ed usura. Spesso è utile una preparazione ortodontica che, grazie all'impiego di allineatori risulta predicibile e confortevole. Un set-up preliminare offre al clinico ed al paziente una visualizzazione intuitiva e comprensibile del risultato finale atteso. La nuova metodica proposta permette di integrare il set-up con la tecnica del mock-up, simulando anche le componenti estetiche del restauro programmato, in tutti i dettagli dimostrando la predicibilità e l'affidabilità clinica della procedura. La visualizzazione degli obiettivi del trattamento costituisce un supporto determinante per il clinico e fornisce al paziente la possibilità di beneficiare di un miglioramento immediato rendendo più facile la sua accettazione di un piano di trattamento che comprenda anche una fase ortodontica, che potenzialmente allunga il trattamento ma ne rende più conservativa la realizzazione.

**20.00 Inizio serata, con l'aperitivo offerto**

**20.30 inizio relazione | 22.30 circa termine relazione**



## **21 OTTOBRE 2024 | ARCANGELO ZULLO CONTROLLO FISCALE IN STUDIO. CONSIGLI PRATICI**

Il corso si propone di presentare ai partecipanti una serie di concetti inerenti al controllo scale in studio da parte delle autorità competenti. In particolare, si vogliono mettere in evidenza gli aspetti peculiari al fine di far procedere il controllo nel modo più liscio e indolore, se possibile.  
Elenco documenti, chi può fare cosa, chi può dire cosa....

Consigli pratici su come comportarsi.:

- Perché controllano proprio me ?
- Quale documentazione a portata di mano ?
- Diritti e Doveri da entrambe le parti
- Come chiudere in bellezza la "brutta esperienza"

**20.00 Inizio serata, con l'aperitivo offerto**

**20.30 inizio relazione | 22.30 circa termine relazione**

**20.00 Inizio serata, con l'aperitivo offerto**  
**20.30 inizio relazione | 22.30 circa termine relazione**

## **4 NOVEMBRE 2024 | DOTT. JORDI MANAUTA**

### **IL RESTAURO ESTETICO ANTERIORE IN COMPOSITO SEMPLIFICATO: COLORE DIGITALE E FORMA**

La moderna odontoiatria ha raggiunto l'eccellenza grazie ai progressi nei materiali e nelle tecniche, ma questa eccellenza frequentemente può risultare complessa. Le resine sono il materiale di restauro più utilizzato al mondo, ma spesso sono associate all'odontoiatria di bassa qualità. Questa ambiguità è dovuta alle tecniche di utilizzo. Si guiderà il partecipante a comprendere e applicare tecniche semplici per rendere l'odontoiatria affidabile ed esteticamente eccellente. Sottolineando la scelta del colore col aiuto di colorimetria digitale per il successo del restauro estetico semplificato e la comprensione delle tecniche semplificate permetterà di raggiungere un alto livello di eccellenza estetica nei nostri restauri, senza rinunciare alla più alta qualità.



## **25 NOVEMBRE 2024 | DOTT. MICHELE PALAZZO**

### **RICOSTRUZIONE CON ANCORAGGIO ENDOCANALARE: UNA NUOVA TECNICA | SERATA PRATICA |**

Nella moderna odontoiatria adesiva, la tendenza è quella di eseguire restauri indiretti sempre più conservativi verso le strutture dentali residue. Questo ha portato ad un'attenzione sempre maggiore verso il restauro post endodontico, il quale deve fornire all'elemento dentale caratteristiche di resistenza meccanica e modulo di elasticità il più possibile simili a quelle del dente integro. Per questo motivo verranno analizzati i parametri fondamentali per valutare la struttura dentale residua, i materiali e le tecniche per ottimizzare la ricostruzione del dente trattato endodonticamente. In una parte specifica sarà affrontato l'uso delle matrici sezionali in casi di particolare difficoltà, con trucchi e accorgimenti per risolvere anche situazioni con importanti perdite di sostanza dentale interprossimale. Verrà inoltre approfondita l'importanza del pretrattamento endodontico in tutte le varie tipologie, come momento strategico per pianificare il recupero di ogni elemento gravemente compromesso e facilitare tutte le fasi successive. Obiettivo primario di questa serata è fornire delle linee guida su quando sia necessario utilizzare un ancoraggio endocanalare e tracciare una sequenza operativa per la cementazione dei perni in fibra, sia tradizionali che di ultima generazione: dai criteri di preparazione dell'alloggiamento, alla scelta del perno, ai materiali adesivi e da cementazione, fino al completamento del build-up. La sequenza operativa verrà poi approfondita con esempi clinici mirati a risolvere le problematiche pratiche della clinica di ogni giorno.

**20.00 Inizio serata, con l'aperitivo offerto**  
**20.30 inizio relazione | 22.30 circa termine relazione**

## Modalità iscrizione



**WhatsApp**  
366 6985470



**Chiamaci**  
010 5960362

## Segreteria Organizzativa

e20 S.r.l. (Provider ECM n. 410)

Via A. Cecchi, 4/7 scala B

16129 Genova

Tel: +39 010 5960362

Email: corsi@e20srl.com

**Web: e20srl.com**

C.F. e P.I.: 01236330997



## Sede serate

**LINK 124 HOTEL**

Via San Leonardo 124, 43122, Parma

**LA PARTECIPAZIONE A TUTTE LE SERATE DA DIRITTO A RICEVERE IN OMAGGIO UN FAD CON LE REGISTRAZIONI DI TUTTE LE SERATE DEL PROGRAMMA CHE PERMETTE DI CONSEGUIRE 50 CREDITI ECM**

## Quota

**SOCI ANDI (TUTTE LE ANDI) DOPO IL 30 MARZO 2024:**

€ 250,00 IVA INCLUSA

**EARLY BOOKING ENTRO IL 30 MARZO 2024:**

€ 200,00 IVA INCLUSA

• Bonifico bancario DIRETTO sul C/C ANDI Parma

IBAN: IT9700623012705000016565727

CAUSALE: contributo associativo

**NON SOCI ANDI: € 380,00 + IVA**

• Bonifico bancario sul C/C e20 S.r.l.

BPER Banca Agenzia 7 - Genova

IBAN: IT58J0538701407000047048850

• On-line tramite il sito [www.e20srl.com](http://www.e20srl.com)

In caso di mancata partecipazione verrà effettuato un rimborso al netto dei diritti di Segreteria (50% della quota di iscrizione iva compresa) solo se la disdetta scritta sarà pervenuta alla Segreteria entro e non oltre 15 giorni lavorativi prima dallo svolgimento dell'evento per comprovati motivi. Le iscrizioni saranno ritenute valide solo se accompagnate dalla quota di iscrizione o dalla ricevuta del bonifico.

CON IL CONTRIBUTO INCONDIZIONATO DI

COLTENE

NSK Create it

VOCO

M  
GRUPPO MICERIUM

Komet  
QUADRELLI

biosfera  
SOFTWARE PER LO STUDIO ODONTOIATRICO

Technology Store | tesl

djp dental service parma

B&B DENTAL  
IMPLANT COMPANY

art linea DENTAL