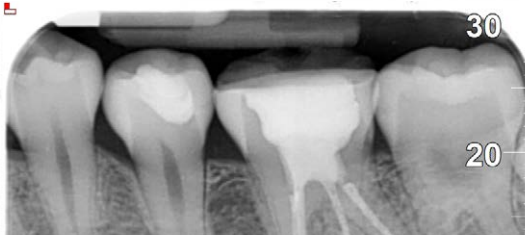
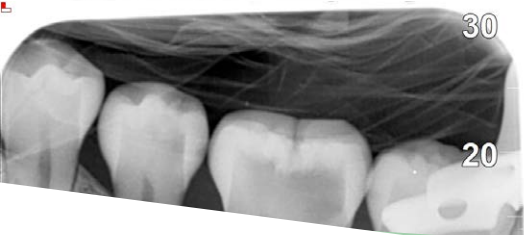
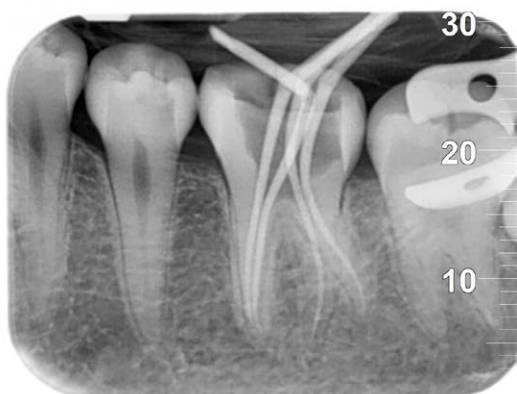
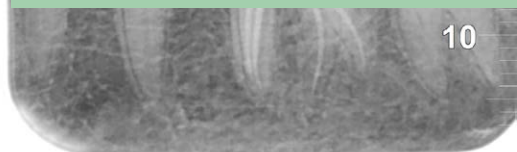


**DINNER&LEARN**



**4,8 CREDITI ECM**

Riferimento ECM 4102



*Genova*

*San Giorgio Marina*

30 SETTEMBRE 2025

ORE 20,30

# LA NUOVA FRONTIERA DELLA SAGOMATURA MININVASIVA

DOTT. MARCO BUCCI

## ABSTRACT

La continua evoluzione tecnologica ci impone di stare al passo con i tempi e l'ultimo decennio ha impresso un radicale cambiamento al modo in cui approcciamo le terapie endodontiche. Il corso è volto ad analizzare l'evoluzione della filosofia endodontica e quali sono i vantaggi di un approccio mininvasivo alle terapie canalari mettendo in evidenza i vantaggi a livello di accesso camerale e restaurativa post endodontica. Verrà affrontato come, attraverso l'utilizzo della nuova sequenza OGSF, la semplificazione dei passaggi nella sagomatura porti a migliori e più predicibili risultati nella pratica endodontica. Verrà inoltre analizzato come l'utilizzo di motori endodontici dedicati di ultima generazione possa ulteriormente semplificare la vita dell'operatore e fornire un maggior grado di sicurezza nell'affrontare terapie anche complesse.



## DOTT. DANIELE RONDONI

Laurea con pieni voti presso l'Università degli Studi di Milano 2006-oggi - Consulente presso studi privati per endodonzia e conservativa 2006-oggi - Consulente presso studi privati per ortodonzia 2006-2008 - Medico frequentatore presso il reparto di Ortognatodonzia, ICP - Clinica Odontoiatrica e Stomatologica, Milano 2011-oggi - Medico frequentatore presso l'Istituto Stomatologico Italiano - Reparto di Riabilitazione Orale, Università degli studi di Milano Principali corsi frequentati 2006 - Corso di Perfezionamento in Ortodonzia clinica, Università degli studi di Milano (referente Prof. Farronato) 2009 - Endodonzia predicibile e sicura con una metodica completa (Referente Prof. Cantatore) 2010 - La filosofia MBT: corso di perfezionamento teorico-pratico annuale (referente Dr. Mirabella) 2013 - Corso teorico pratico avanzato di endodonzia: utilizzo della tecnica M2, casi di routine e casi complessi (Referente Prof. Malagnino) 2013 - Restauri adesivi in composito nei settori anteriori (Referente Dott. Vanini) 2014 - Ritrattamenti ortogradi: corso intensivo teorico-pratico (Referente Dott. Fornara) 2016 - Conservative direct restoration in anterior sectors following Dr. Lorenzo Vanini stratification technique (Referente dott. Vanini) 2016 - X-factors working with posterior (Referente Odt. Rondoni) 2017 - Master II livello in tecnica SWM-MBT in Ortodonzia, Università Roma Tor Vergata (referente Prof. Cozza) 2018 - Corso avanzato annuale tecnica straight wire SWM (referente Dr. Mirabella) Relazioni e titoli universitari Relatore in corsi sulla riabilitazione estetica con materiali compositi. Relatore in corsi teorico-pratici a tema endodontico. Relatore in congressi nazionali a tema endodontico. Responsabile per l'endodonzia del reparto di Riabilitazione Orale, Istituto Stomatologico Italiano, Università degli Studi di Milano. Professore a Contratto presso l'Università degli studi di Milano, insegnamento di Materiali Dentari. Socio SIE (Società Italiana di Endodonzia). Socio AIE (Accademia Italiana di Endodonzia).



## Modalità iscrizione



**Sito Web**  
**www.e20srl.com**



**Chiamaci**  
**010 5960362**

## Segreteria Organizzativa

e20 S.r.l. (Provider ECM n. 410)

Via A. Cecchi, 4/7 scala B

16129 Genova

Tel: +39 010 5960362

Email: [corsi@e20srl.com](mailto:corsi@e20srl.com)

**Web: e20srl.com**

C.F. e P.I.: 01236330997



## Sede del corso

**RISTORANTE SAN GIORGIO MARINA**

Via Pionieri e Aviatori d'Italia, 127, 16153 Genova (GE)



## Quota

Costo: 120€ + IVA (comprensivo di cena, relazione e crediti)

### MODALITÀ DI PAGAMENTO

- Bonifico bancario sul C/C e20 S.r.l.  
BPER Banca Agenzia 7 - Genova  
IBAN: IT58J0538701407000047048850
- On-line tramite il sito [www.e20srl.com](http://www.e20srl.com)

Con il contributo incondizionato di:

 **COLTENE**

In caso di mancata partecipazione verrà effettuato un rimborso al netto dei diritti di Segreteria (50% della quota di iscrizione iva compresa) solo se la disdetta scritta sarà pervenuta alla Segreteria entro e non oltre 15 giorni lavorativi prima dallo svolgimento dell'evento per comprovati motivi. Le iscrizioni saranno ritenute valide solo se accompagnate dalla quota di iscrizione o dalla ricevuta del bonifico.