

**CORSO DI 2 GIORNI**

permette di ottenere

**15 CREDITI ECM**

Riferimento ECM 4102



*Castel San Giovanni (PC)  
Centro Corsi Studio Dealberti*

**25-26 SETTEMBRE 2026**

**CORSO TEORICO-PRATICO**

## **Corso gestione chirurgica dei tessuti molli peri-implantari**

**DOTT. MICHELE BROSIO**

## DOTT. MICHELE BROSIO

Laurea in Medicina e Chirurgia presso l'Università di Pavia il 06 Aprile 1984.

Frequenta diversi corsi monotematici di parodontologia, implantologia e protesi, con vari Maestri ( Parma-Benfenati, Simion, Valerio, Cortellini, Tonetti, Lang...)

Consulente in parodontologia ed implantologia, presso l' Ospedale San Raffaele di Milano, dal 2005 al 2015. Professore a contratto per l'insegnamento della disciplina di "parodontologia" del corso di laurea in Igiene Dentale, (CLID) Università Vita-Salute San Raffaele, Milano, (2008 - 2015). Socio ordinario della Società Italiana di Parodontologia. Svolge attività libero-professionale e di consulenza principalmente in parodontologia ed implantologia.



## ABSTRACT

Gli impianti dentali costituiscono un eccellente ausilio per sostituire i denti che vengono persi per diverse patologie; gli studi dimostrano una sopravvivenza degli impianti a 10 anni maggiore del 90%. Processi flogistici, causati da batteri parodontopatogeni, sono responsabili di mucositi e perimplantiti. Avere dei tessuti molli intorno agli impianti con una morfologia corretta oltre a garantire una buona estetica, permette una adeguata igiene domiciliare, condizione fondamentale per ridurre il rischio di problematiche peri-implantari. Importante è anche il trattamento delle recessioni peri-implantari e la correzione di malposizionamenti implantari.

### Motivazione per la partecipazione al corso

- Per conoscere le varie tecniche e procedure per trattare chirurgicamente i tessuti molli peri-implantari.
- Apprendere le procedure prima di inserire l'impianto, quelle durante l'inserimento dell'impianto o durante la riapertura e quelle su impianti già protesizzati.
- Come trattare la recessione intorno all'impianto.
- Quando e come sia possibile correggere impianti malposizionati.
- Come prelevare un innesto dal palato.

## PROGRAMMA

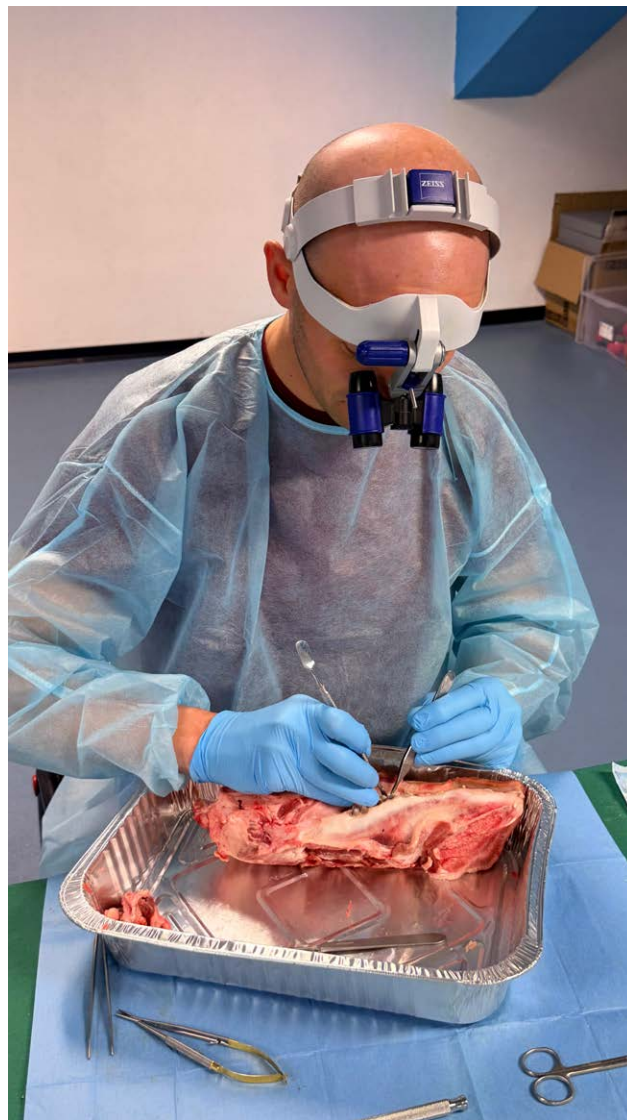
### VENERDÌ 25 SETTEMBRE 2026

9.30 - 10.00	Cenni di anatomia tessuti peri-implantari
10.00 - 11.30	Procedure per aumentare la gengiva cheratinizzata
11.30 - 12.00	Coffee break
12.00 - 13.30	Procedure per aumentare lo spessore dei tessuti molli
13.30 - 14.30	Lunch offerto
14.30 - 16.30	Il trattamento delle recessioni peri-implantari
16.30 - 17.00	Coffee break
17.00 - 18.00	Il prelievo dal palato
18.00 - 18.30	Alternative al connettivo autologo

### SABATO 26 SETTEMBRE 2026 - Parte pratica su modello animale

9.00 - 10.00	Tecniche di sutura degli innesti
10.00 - 11.00	Tecniche di prelievo e innesto libero
11.00 - 11.30	Coffee break
11.30 - 13.00	Innesto connettivale e uso delle matrici





## Modalità iscrizione



**Sito Web**  
**www.e20srl.com**



**Chiamaci**  
**010 5960362**



**WhatsApp**  
**366 6985470**

## Segreteria Organizzativa

e20 S.r.l. (Provider ECM n. 410)

Via A. Cecchi, 4/7 scala B

16129 Genova

Tel: +39 010 5960362

Email: [corsi@e20srl.com](mailto:corsi@e20srl.com)

**Web: e20srl.com**

C.F. e P.I.: 01236330997



## Sede del corso

**CENTRO CORSI STUDIO DEALBERTI**

Corso Giacomo Matteotti, 66 - 29015 Castel San Giovanni (PC)

## Quota

Costo: 600€ + IVA

### MODALITÀ DI PAGAMENTO

- Bonifico bancario sul C/C e20 S.r.l.  
BPER Banca Agenzia 7 - Genova  
IBAN: IT58J0538701407000047048850
- On-line tramite il sito [www.e20srl.com](http://www.e20srl.com)

In caso di mancata partecipazione verrà effettuato un rimborso al netto dei diritti di Segreteria (50% della quota di iscrizione iva compresa) solo se la disdetta scritta sarà pervenuta alla Segreteria entro e non oltre 15 giorni lavorativi prima dallo svolgimento dell'evento per comprovati motivi. Le iscrizioni saranno ritenute valide solo se accompagnate dalla quota di iscrizione o dalla ricevuta del bonifico.