



# L'Evoluzione della Restaurativa Dentale

## Dalla Corona ai Restauri Parziali

Scopri come le tecniche moderne stanno rivoluzionando l'odontoiatria restaurativa. Scorri per saperne di più! 🙌



## Il Tuo Relatore

**Dott. Stefano Patroni**

Laureato con lode in Medicina e Chirurgia (1981) e in Medicina Dentale presso l'Université de Genève (1986)

Professore di Implantologia presso le Università di Parma e Modena-Reggio Emilia. Presidente dell'Accademia Italiana di Conservativa e Restaurativa (2016-2017). Membro dell'International Academy for Digital Dental Medicine.



# La Rivoluzione in 20 Anni

01

---

## Tecniche Adesive Affidabili

Metodologie avanzate che garantiscono risultati duraturi

02

---

## Evoluzione dei Materiali

Nuovi materiali che permettono restauri più conservativi

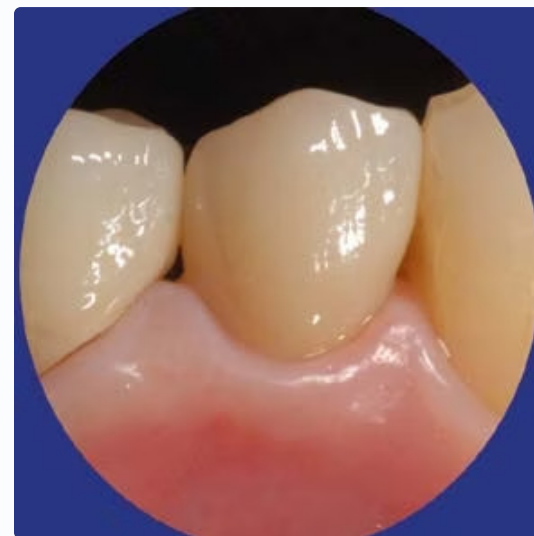
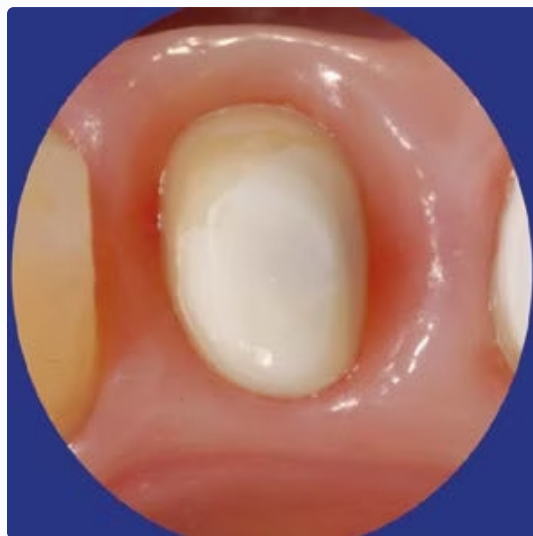
03

---

## Risparmio Tessutale

Massima preservazione delle strutture dentali sane

L'odontoiatria restaurativa è completamente cambiata grazie all'affidabilità delle tecniche adesive e all'evoluzione dei materiali.



## Addio alle Corone Complete

1

### Troppo Invasive

Le corone complete richiedono la rimozione di tessuto sano eccessivo

2

### Indicazioni Limitate

Oggi riservate solo a situazioni particolari e specifiche

Grandissima attenzione si è posta al risparmio delle strutture residue ed al loro rinforzo e protezione. I restauri parziali rappresentano il futuro della conservativa.



# I Restauri Parziali Moderni



## Onlays

Restauri parziali che coprono una o più cuspidi del dente



## Overlays

Copertura completa della superficie occlusale preservando le pareti



## Endo-Crowns

Soluzione innovativa per denti devitalizzati con ancoraggio endodontico



## Faccette

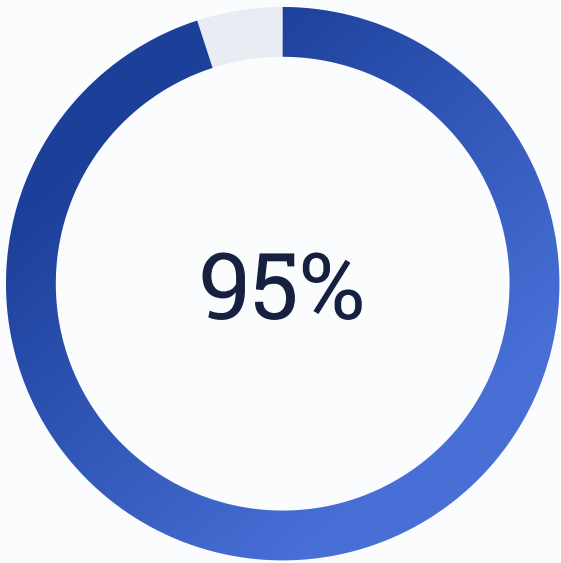
Restauri estetici anteriori ultra-conservativi





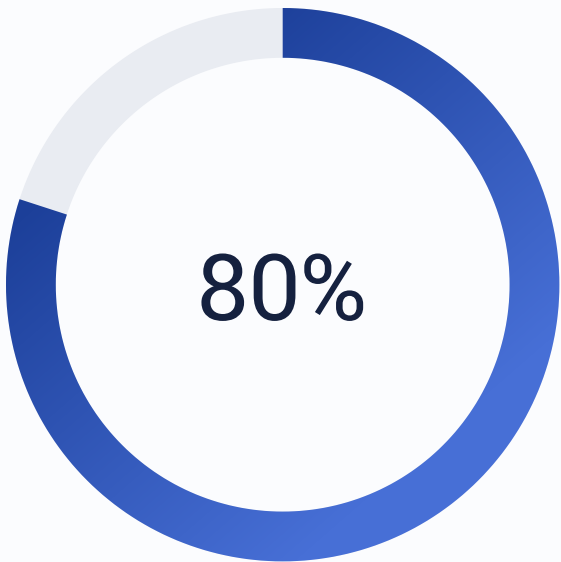
## Successo a Lungo Termine

Le tecniche adesive garantiscono percentuali di successo molto elevate. Il risparmio di tessuti sani assicura maggiore resistenza nel tempo e risultati estetici eccellenti.



Tasso di Successo

Percentuali elevate a medio e lungo termine



Risparmio Tessutale

Preservazione di tessuti sani rispetto alle corone



# Tecniche Digitali CAD/CAM

1

## Diagnosi Digitale

Analisi precisa della situazione clinica

2

## Previsualizzazione

Mock-up digitale del risultato finale

3

## Esecuzione CAD/CAM

Realizzazione precisa e predicibile

Le tecniche digitali hanno cambiato completamente il nostro approccio, dalla diagnosi all'esecuzione finale.



## Programma del Corso -

1

09:30 - 11:30

Diagnosi cavitaria, build-up, Immediate Dentin Sealing, Deep Margin Elevation. Tecniche mini-invasive con preparazione a spessore controllato e massima preservazione dello smalto.

2

11:30 - 12:30

Indicazioni alla corona completa: quando è ancora necessaria

3

12:30 - 13:30

**Brunch**

4

13:30 - 15:30

Preparazione di onlay, overlay, endo-crown con cenni alle faccette anteriori.  
Casi clinici a lungo termine.



# Dettagli Pratici



## Data

Sabato 31 Gennaio 2026



## Sede

Casa Kolping, Largo Adolph Kolping - Bolzano (BZ)



## Quota

**Promo fino al 15/01: €199 + IVA**

Costo normale: €300 + IVA



## Iscriviti Ora!



WhatsApp

366 6985470



Telefono

010 5960362



Email

[corsi@e20srl.com](mailto:corsi@e20srl.com)

**Segreteria Organizzativa:** e20 S.r.l. (Provider ECM n. 410) - Via A. Cecchi, 4/7 scala B,  
16129 Genova

**Non perdere questa opportunità! Condividi con i tuoi colleghi!** 🦷 ✨