

9 SERATE

permettono di conseguire

50 CREDITI ECM

Riferimento ECM 4102



con il patrocinio di



NYU | DENTISTRY
Lifelong Continuing Dental Education Program

Pavia
Hotel Le Gronde



AGGIORNAMENTO CULTURALE PAVESE 2026

Aperto a odontoiatri ed igienisti dentali

INIZIO RELAZIONE: 20.00 - DINNER OFFERTO

ABSTRACT

La Commissione d'Albo degli Igienisti dentali di Pavia - Ordine Professioni Sanitarie Tecniche della Riabilitazione e della Prevenzione, FNO TSRM e PSTRP - propone quest'anno un programma ricco e variegato dall'altissimo valore clinico e scientifico.

La preziosa partnership con E20 ci permetterà di fare un viaggio culturale in 9 serate tematiche nel mondo dell'Odontoiatria moderna basata sulla più aggiornata ed autorevole Evidenza scientifica (EBM), sottolineando inscindibilmente l'importanza della multidisciplinarietà e del valore del Team Odontoiatrico.

La cooperazione tra Professionisti sanitari, infatti, sarà dunque la condizione necessaria affinché i progressi scientifici ed i nuovi gold standard terapeutici possano avvenire e far sì che non manchino al personale sanitario tutte le competenze trasversali per svolgere quotidianamente al massimo l'esercizio dell'Arte sanitaria.

A presto vederci!

Dott. Renato Custurone



Dott. Renato Custurone
Presidente della Commissione
d'Albo Igienisti dentali di Pavia

CALENDARIO

Giovedì 02 Aprile 2026

Dall'analisi estetica al risultato finale: approcci contemporanei ai restauri diretti nei settori anteriori

Dott. Luca Tacchini

Lunedì 13 Aprile 2026

Medicina estetica di precisione: diagnosi, imaging e integrazione odontoiatrica

Dott. Andrea Baruffaldi

Lunedì 18 Maggio 2026

› Dalle 20,00 alle 20,15

Economia dello studio e pagamenti digitali

Dott. Andrea Gheno

› A partire dalle 20,15

Post-endo: materiali e tecniche per ottimizzare le fasi protesiche

Dott. Andrea Baldi

Giovedì 11 Giugno 2026

La gestione della prima visita

Dott. Riccardo Scarpa

Giovedì 24 Settembre 2026

Il flusso di lavoro digitale come approccio nella terapia implantare contemporanea

Dott. Alberto Serafini

Mercoledì 21 Ottobre 2026

L'endodonzia semplificata: l'avvento di un nuovo sistema rotante

Dott. Andrea Balocco

Martedì 17 Novembre 2026

I casi endodontici complessi. Lesioni, fistole, accessi: diagnosi, trattamento e longevità

Dott. Andrea Polese

Giovedì 03 Dicembre 2026

7 pilastri per lo studio profittevole con l'aiuto della AI

Arcangelo Zullo

Martedì 15 Dicembre 2026

Sbiancamento ambulatoriale: materiali e metodi

Dott.ssa Consuelo Sanavia

DOTT. LUCA TACCHINI

02 Aprile 2026

Dall'analisi estetica al risultato finale: approcci contemporanei ai restauri diretti nei settori anteriori

L'odontoiatria restaurativa moderna nei settori anteriori richiede un equilibrio sempre più raffinato tra estetica, funzione, predicibilità e minimamente invasività. L'evoluzione dei materiali compositi, dei sistemi adesivi e dei protocolli digitali ha ampliato le possibilità terapeutiche, rendendo i restauri diretti e le faccette una soluzione altamente performante anche in casi complessi. Questa relazione analizza il percorso clinico completo, dall'analisi estetica iniziale alla realizzazione del risultato finale, ponendo particolare attenzione alla diagnosi integrata, alla valutazione dei parametri estetici (proporzioni dentali, linea del sorriso, tessuti molli, colore e texture), alla pianificazione analogica e digitale e alla comunicazione con il paziente. Verranno approfondite le moderne strategie operative per la scelta dei materiali, la stratificazione dei compositi, la gestione dei margini e dei profili di emergenza, nonché le tecniche di finitura e lucidatura per garantire integrazione cromatica e stabilità nel tempo. Attraverso casi clinici e protocolli step-by-step, l'obiettivo è fornire al clinico strumenti pratici per aumentare la predicibilità dei risultati estetici e funzionali, migliorare l'efficienza operativa e soddisfare le crescenti aspettative dei pazienti, nel rispetto dei principi di conservazione dei tessuti dentali.



DOTT. ANDREA BARUFFALDI

13 Aprile 2026

Medicina estetica di precisione: diagnosi, imaging e integrazione odontoiatrica

La medicina estetica del volto deve essere inserita in un percorso clinico basato su diagnosi, integrazione e sicurezza. Il distretto oro-facciale rappresenta un sistema complesso in cui funzione, occlusione e anatomia condizionano il risultato estetico. La relazione presenta un approccio alla medicina estetica di precisione, guidato dall'analisi odontoiatrica e supportato dall'imaging, come strumento di pianificazione e gestione del rischio. Verranno analizzati criteri decisionali, indicazioni e limiti clinici che orientano l'odontoiatra verso trattamenti più predicibili, sicuri e coerenti con la pratica odontoiatrica.



DOTT. ANDREA GHENO

18 Maggio 2026 - dalle ore 20,00 alle ore 20,15

Economia dello studio e pagamenti digitali

Una gestione finanziaria efficace dello studio odontoiatrico si basa su tre pilastri: monitoraggio costante del flusso di cassa, pianificazione degli investimenti in attrezzature e tecnologie, e creazione di riserve per imprevisti. I pagamenti digitali accelerano il ciclo di incasso, permettendo una pianificazione finanziaria più precisa e riducendo il rischio di scoperti bancari. È consigliabile mantenere una riserva liquida equivalente a 3-6 mesi di spese operative e utilizzare software gestionali integrati per il monitoraggio in tempo reale.

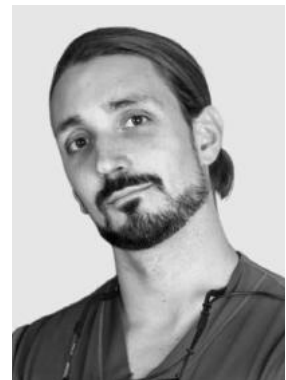


DOTT. ANDREA BALDI

18 Maggio 2026 - a partire dalle 20,15

Post-endo: materiali e tecniche per ottimizzare le fasi protesiche

Un approccio conservativo-adesivo, con scelta mirata del post e accurata tecnica di cementazione, ottimizza gli esiti protesici post-endo. Il restauro coronale è una fase determinante per il successo a lungo termine di ogni elemento trattato endodonticamente. L'adesione ha rivoluzionato le tecniche restaurative, consentendo terapie conservative in grado di sigillare, proteggere e rinforzare la struttura sana residua, assicurando forma, funzione ed estetica ottimali.



DOTT. RICCARDO SCARPA

11 Giugno 2026

La gestione della prima visita

La visita odontoiatrica non è solo un momento clinico: è il principale punto in cui lo studio decide se crescere o restare fermo. In un'ora smonteremo l'idea della visita "di routine" per mostrare come una gestione consapevole e strutturata possa aumentare l'accettazione dei piani di cura, la fiducia del paziente e i risultati economici dello studio. L'intervento è rivolto ai titolari che vogliono riprendere il controllo della visita, ridurre le obiezioni, allineare il team e trasformare ogni primo incontro in un vero atto strategico. Meno improvvisazione, più metodo. Perché la differenza tra uno studio che lavora tanto e uno che cresce davvero nasce proprio lì: durante la visita.



DOTT. ALBERTO SERAFINI

24 Settembre 2026

Il flusso di lavoro digitale come approccio nella terapia implantare contemporanea

La "rivoluzione digitale" nel mondo dell'odontoiatria è iniziata in sordina già da molti anni ma è diventata molto più diffusa dopo l'introduzione ed il progressivo miglioramento degli scanner intra-orali. L'utilizzo degli scanner insieme ai software di programmazione chirurgica ed alle stampanti 3D hanno consentito l'adozione di flussi di lavoro completamente digitalizzati che semplificano e velocizzano i protocolli chirurgico-protetici in campo implantare assicurando nel contempo una migliore accuratezza e qualità complessive.

Durante la serata il relatore illustrerà i risultati oggi raggiungibili in campo implantare con un particolare rilievo alla programmazione pre-chirurgica, alla semplificazione dell'atto operatorio legato all'adozione di guide statiche e di tecniche di navigazione chirurgica ed infine alla protesizzazione immediata degli impianti mediante l'uso di stampanti 3D.

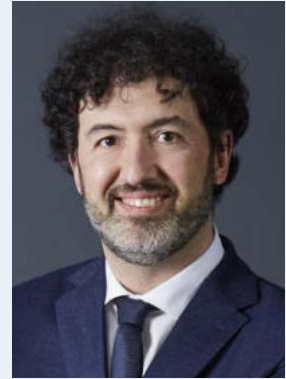


DOTT. ANDREA BALOCCO

21 Ottobre 2026

L'endodonzia semplificata: l'avvento di un nuovo sistema rotante

Negli ultimi anni, l'evoluzione del mercato odontoiatrico in area endodontica ha garantito una semplificazione nell'esecuzione delle terapie canalari: l'introduzione delle leghe NiTi termicamente modificate si è infatti tradotta in un notevole aumento della resistenza ai cicli di carico e all'agevolazione al superamento di curvature severe. Il nuovo sistema rotante Kite Gold esalta queste caratteristiche positive mantenendo una marcata capacità di taglio e proponendo una sequenza ottimizzata per l'endodonzia quotidiana. Dopo la fase di sagomatura, il sigillo canalare con i nuovi cementi bioceramici e la restaurativa adesiva post-endodontica diretta o indiretta finalizzano il caso clinico garantendo la prognosi a lungo termine di elementi dentari con ampio mantenimento della sostanza dentale originaria.

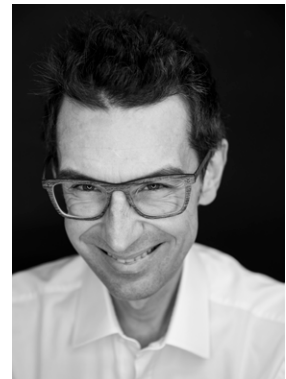


DOTT. ANDREA POLESEL

17 Novembre 2026

I casi endodontici complessi. Lesioni, fistole, ascessi: diagnosi, trattamento e longevità

Oggi la gestione dei casi complessi non è più "accanimento terapeutico" come in passato, ma rappresenta la routine quotidiana, non solo per lo specialista, ma anche per il dentista generico. Dopo 30 anni di esperienza clinica interdisciplinare, nel rispetto della letteratura scientifica, alcuni fattori chiave rivestono un ruolo determinante: la centralità del paziente nel rispetto del Daughter's test, le esigenze estetiche e le soluzioni di compromesso in grado di soddisfare le aspettative del paziente non sempre disponibile a sostenere lunghi e costosi piani di cura ideali.



ARCANGELO ZULLO

03 Dicembre 2026

7 pilastri per lo studio profittevole con l'aiuto della AI

L'intelligenza artificiale sta trasformando radicalmente il settore odontoiatrico, offrendo opportunità straordinarie per aumentare la redditività e l'efficienza degli studi dentistici. Questa guida presenta i sette pilastri fondamentali che ogni studio moderno dovrebbe implementare per rimanere competitivo e massimizzare i risultati economici attraverso l'innovazione tecnologica.



DOTT.SSA CONSUELO SANAVIA

15 Dicembre 2026

Sbiancamento ambulatoriale: materiali e metodi

Lo sbiancamento dentale ambulatoriale rappresenta una delle procedure estetiche più richieste in odontoiatria moderna. Questa tecnica professionale permette di ottenere risultati significativi e duraturi attraverso l'utilizzo di materiali specifici e protocolli clinici consolidati. Il trattamento viene eseguito direttamente nello studio dentistico sotto la supervisione di professionisti qualificati, garantendo sicurezza ed efficacia. La procedura si basa sull'applicazione di agenti sbiancanti ad alta concentrazione che agiscono sulla struttura dello smalto dentale, rimuovendo le pigmentazioni intrinseche ed estrinseche accumulate nel tempo. L'approccio ambulatoriale offre vantaggi significativi rispetto alle tecniche domiciliari, tra cui tempi di trattamento ridotti, controllo professionale costante e risultati più rapidi e prevedibili.



Modalità iscrizione



Sito Web
www.e20srl.com



Chiamaci
010 5960362



WhatsApp
366 6985470

Segreteria Organizzativa

e20 S.r.l. (Provider ECM n. 410)

Via A. Cecchi, 4/7 scala B

16129 Genova

Tel: +39 010 5960362

Email: corsi@e20srl.com

Web: e20srl.com

C.F. e P.I.: 01236330997



Sede del corso

HOTEL LE GRONDE

Via Togliatti, 102 - 27100 Cava Manara, Fraz. Tre Re (PV)

Quota

Costi: € 100,00 + IVA

(comprensivo di cena e kit congressuale)

MODALITÀ DI PAGAMENTO

- Bonifico bancario sul C/C e20 S.r.l.
BPER Banca Agenzia 7 - Genova
IBAN: IT58J0538701407000047048850
- On-line tramite il sito www.e20srl.com

Con il contributo incondizionato di:

 **COLTENE**

 **biosfera**
SOFTWARE PER LO STUDIO ODONTOIATRICO

 **Dental Pole**

 **VOCO**

 **Cofidis**

 **IDS** SpA

 **Nobel Biocare**

 **Komet**
QUADRELLI

 **ADO MEDICAL s.r.l.**

In caso di mancata partecipazione verrà effettuato un rimborso al netto dei diritti di Segreteria (50% della quota di iscrizione IVA compresa) solo se la disdetta scritta sarà pervenuta alla Segreteria entro e non oltre 15 giorni lavorativi prima dallo svolgimento dell'evento per comprovati motivi. Le iscrizioni saranno ritenute valide solo se accompagnate dalla quota di iscrizione o dalla ricevuta del bonifico.